

## Posibles causas

*Malas posturas, accidentes, dieta desequilibrada, tóxicos, estrés emocional, falta de ejercicio...*

*El quiropráctico no solo se interesa en reducir sus síntomas, sino que, principalmente, se centra en identificar, reducir y corregir el Complejo de Subluxación Vertebral.*



(\*) LA QUIROPRÁCTICA, a pesar de estar reconocida como profesión sanitaria por la Organización Mundial de la Salud (O.M.S.), y de tener carácter sanitario en la mayoría de los países desarrollados del Mundo, entre ellos muchos países europeos como Reino Unido, Francia, Portugal, Italia, Dinamarca o Suiza, y en algunos de ellos con reconocimiento de profesión sanitaria de salud básica, NO ES UNA PROFESIÓN SANITARIA Y NO HA SIDO OBJETO DE REGULACIÓN EXPRESA EN ESPAÑA. Al ser la normativa sanitaria una cuestión de Derecho interno y reservado a la Soberanía de cada País miembro de la UE, la profesión quiropráctica en España se encuentra en una situación de vacío normativo. Desde la Asociación Española de Quiroprácticos (A.E.Q.) se ha solicitado ante las Cortes y los Ministerios competentes en materia de Sanidad y Educación que el Parlamento impulse el proceso legislativo que reconozca el carácter sanitario y la sustantividad propia de la profesión quiropráctica. En los países que cuentan con regulación legal, la licenciatura en Quiropráctica se obtiene al finalizar los programas educativos de 5 o 6 años. Dos instituciones españolas, el Real Centro Universitario María Cristina de Madrid (UCR) y el Barcelona College of Chiropractic (BCC), ofrecen programas (TÍTULOS PROPIOS, NO OFICIALES) de cinco años de duración para la formación y el ejercicio de la quiropráctica, a la espera de que se reconozca legalmente esta profesión en España. Mientras tanto, dichos títulos cumplen todos los estándares de calidad y excelencia que exige el Consejo de Educación Quiropráctica Europeo (E.C.C.E.) y paradójicamente, los titulados españoles podrán ejercer como profesionales sanitarios en otros países como Estados Unidos, Francia o Inglaterra, pero no en el suyo propio. La A.E.Q. fue creada y reconocida por el Ministerio del Interior en 1986, incluye a 200 miembros que posean un título universitario reconocido por el Consejo de Educación Quiropráctica Europeo, lo que garantiza el cumplimiento de los más altos estándares de calidad en el ejercicio de esta profesión a nivel Europeo, pero lamentablemente, hasta la fecha, nuestros títulos y diplomas NO SON TÍTULOS OFICIALES EN ESPAÑA. Si estás siendo atendido por un quiropráctico verifica y comprueba que sea miembro de la A.E.Q. en el apartado "Busca un quiropráctico" de su página web: <http://www.quiropractica-aeq.com>, de ese modo tendrás la garantía de que cumpla los estándares de calidad establecidos por E.C.C.E. La regulación de la quiropráctica en España es una cuestión de oportunidad política, pero mientras tanto, los profesionales quiroprácticos que cumplen los requisitos establecidos por los Estatutos de la A.E.Q. se encuentran en una situación de inseguridad jurídica y agravio comparativo con otros profesionales de otros países europeos, pudiendo ocurrir que los ciudadanos sean tratados por presuntos quiroprácticos que no cumplan los estándares mínimos de calidad exigibles internacionalmente.

## El estilo de vida de la quiropráctica

Los quiroprácticos son expertos en el cuidado de huesos, nervios, músculos y tejidos conectivos que forman el 60% del cuerpo.

Todas las articulaciones en el cuerpo forman parte del sistema-esqueleto y el correcto funcionamiento es necesario para una buena calidad de vida.

Pídale a su quiropráctico más información y recomendaciones sobre ejercicios, una nutrición apropiada y otros métodos basados en su historia, edad, condición actual y estilo de vida.



Pje. Compositor Lehmborg Ruiz 4  
Esc. Dcha. 1º Izq. - 29007 Málaga  
Tlf.: 952 61 34 92

[www.columnamalaga.com](http://www.columnamalaga.com)

# Complejo de Subluxación

Y el estilo de Vida Quiropráctico



Comparta con sus amigos y familiares

# El Complejo de la Subluxación Vertebral es la causa fundamental de muchos problemas de salud.

## Es identificada por cinco anomalías:

### **Movilidad o posición anormal de los huesos de la columna vertebral:**

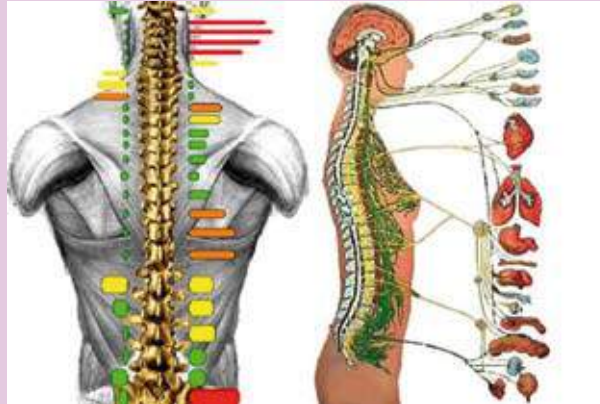
(Kinesiopatología Vertebral). Los huesos de la columna vertebral pierden su movilidad y posición normal. Esto hace que se produzcan los otros 4 componentes.

### **Función anormal del sistema nervioso:**

(Neuropatofisiología). La mala posición vertebral puede comprimir, estirar o irritar el delicado tejido nervioso. La consecuente disfunción del sistema nervioso puede causar síntomas en otras partes del cuerpo.

### **Complejo de la Subluxación Vertebral.**

En España ha habido Quiroprácticos desde 1924. La Asociación Española de la Quiropráctica fue fundada en 1987. Actualmente existen dos universidades en España formando a Quiroprácticos. Cada día hay más investigación sobre el Complejo de la Subluxación Vertebral y como afecta al funcionamiento del cuerpo.



### **Función muscular anormal:**

(Miopatología). Debido a una mala posición de las vértebras y a una disfunción del sistema nervioso, los músculos que sostienen la columna pueden debilitarse, atrofiarse o tensarse y producir espasmos.

### **Función anormal del tejido blando:**

(Histopatología) El movimiento inadecuado de las articulaciones vertebrales puede producir una inflamación o hinchazón de los tejidos blandos adyacentes.

Debido a esta mala movilidad articular, los discos pueden abultarse, herniarse, romperse o degenerarse. Otros tejidos blandos pueden sufrir daños permanentes.

### **Función anormal de la columna y cuerpo:**

(Patofisiología) La degeneración de la columna puede hacer que las articulaciones vertebrales que no funcionan correctamente intenten fusionarse. Un mal funcionamiento del sistema nervioso, columna vertebral, musculatura y tejidos blandos puede causar que otros sistemas del cuerpo fallen.

## ¿Cuál es la causa?

La Subluxación o el Complejo de la Subluxación Vertebral, describe lo que ocurre cuando las vértebras pierden su movilidad o posición normal debido al estrés: físico, químico y mental.

Algunas de las posibles causas de subluxación vertebral son:

